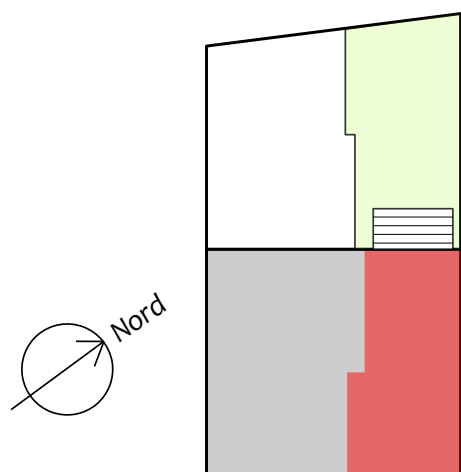


FAHR
BACH
GASSE

3

GRUNDRISS MAPPE

FAHRBACHGASSE 3, 1210 WIEN TOP 2



Fahrbachgasse

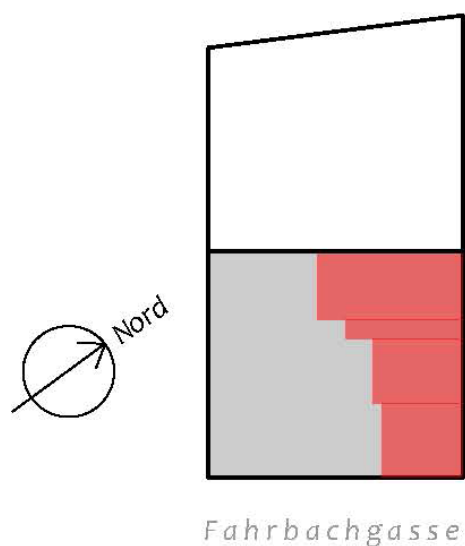
LAGE IM HAUS



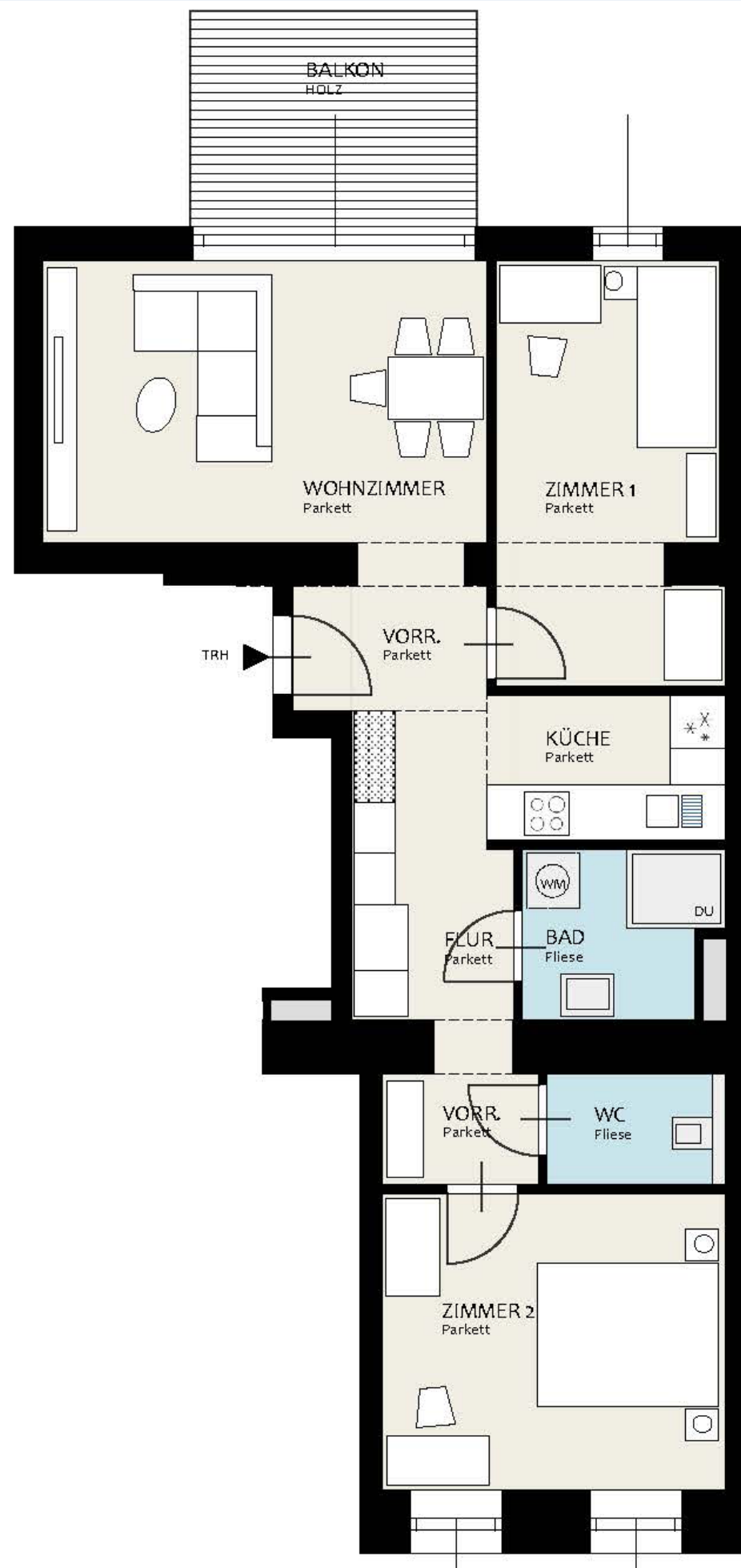
Vorraum	11,77m ²
Küche	4,34m ²
Wohnzimmer	18,62m ²
Abstellraum	3,23m ²
WC	2,74m ²
Bad	5,57m ²
Flur	3,87m
Zimmer 1	15,73m ²
Zimmer 2	16,22m ²
Wohnnutzfläche	82,09m²
Terrasse	15,37m ²
Garten	70,00m ²

Änderungen auf Grund behördlicher Auflagen, neuer technischer Grundlagen vorbehalten. Planänderungen infolge konstruktiver und / oder technischer Maßnahmen vorbehalten. Änderungen der Nutzflächen und Freiflächen bis zu +/- 3% sind zulässig. Höhen und Flächenangaben entsprechen den Rohbaumaßen. Bauübliche Toleranzen sind zulässig. Dieser Plan ist nicht für die Bestellung von Einbaumöbel verwendbar. Naturmaße erforderlich. Dargestellte Einrichtungsgegenstände sind illustrativ und nicht Verkaufsgegenstand. Dargestellte Sanitärgegenstände sind Verkaufsgegenstand. Deren Lage und die Ausführung kann jedoch geringfügig variieren. Boden und Wandbeläge, Elektro-, Sanitär und sonstige Ausstattungen laut gültiger Bau- und Ausstattungsbeschreibung.

ABSTR	Abstellraum
DFF	Dachflächenfenster
DU	Dusche
ELR	Einlagerungsraum (im Keller)
EV	Elektroverteiler
FBHV	Fußboden-Heizungsverteiler
TRH	Treppenhaus
WA	Wanne
WM	Waschmaschinenanschluß
WNFL	Wohnnutzfläche



LAGE IM HAUS

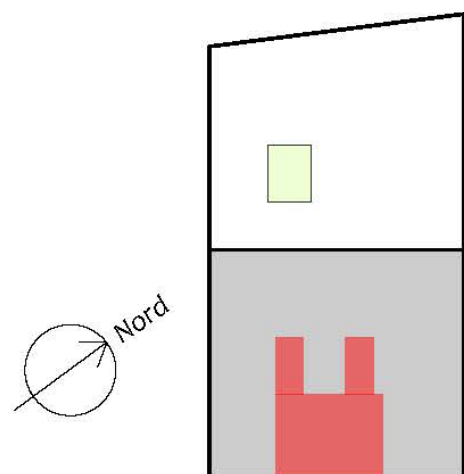


FAHRBACHGASSE 3, 1210 WIEN
TOP 3

Vorraum	3,13m ²
Küche	4,32m ²
Wohnzimmer	15,87m ²
Zimmer 1	11,52m ²
Flur	5,72m ²
Bad	3,45m ²
Vorraum	2,20m
WC	2,12m ²
Zimmer 2	13,58m ²
Wohnnutzfläche	61,91m²
Terrasse	7,64m ²
Garten	---

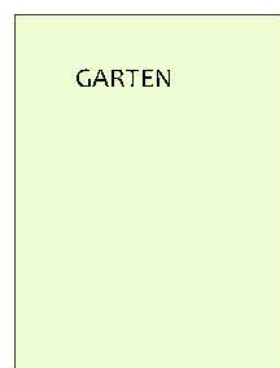
Änderungen auf Grund behördlicher Auflagen, neuer technischer Grundlagen vorbehalten. Planänderungen infolge konstruktiver und / oder technischer Maßnahmen vorbehalten. Änderungen der Nutzflächen und Freiflächen bis zu +/- 3% sind zulässig. Höhen und Flächenangaben entsprechen den Rohbaumaßen. Bauübliche Toleranzen sind zulässig. Dieser Plan ist nicht für die Bestellung von Einbaumöbel verwendbar. Naturmaße erforderlich. Dargestellte Einrichtungsgegenstände sind illustrativ und nicht Verkaufsgegenstand. Dargestellte Sanitärgegenstände sind Verkaufsgegenstand. Deren Lage und die Ausführung kann jedoch geringfügig variieren. Boden und Wandbeläge, Elektro-, Sanitär und sonstige Ausstattungen laut gültiger Bau- und Ausstattungsbeschreibung.

ABSTR	Abstellraum
DFF	Dachflächenfenster
DU	Dusche
ELR	Einlagerungsraum (im Keller)
EV	Elektroverteiler
FBHV	Fußboden-Heizungsverteiler
TRH	Treppenhaus
WA	Wanne
WM	Waschmaschinenanschluß
WNFL	Wohnnutzfläche



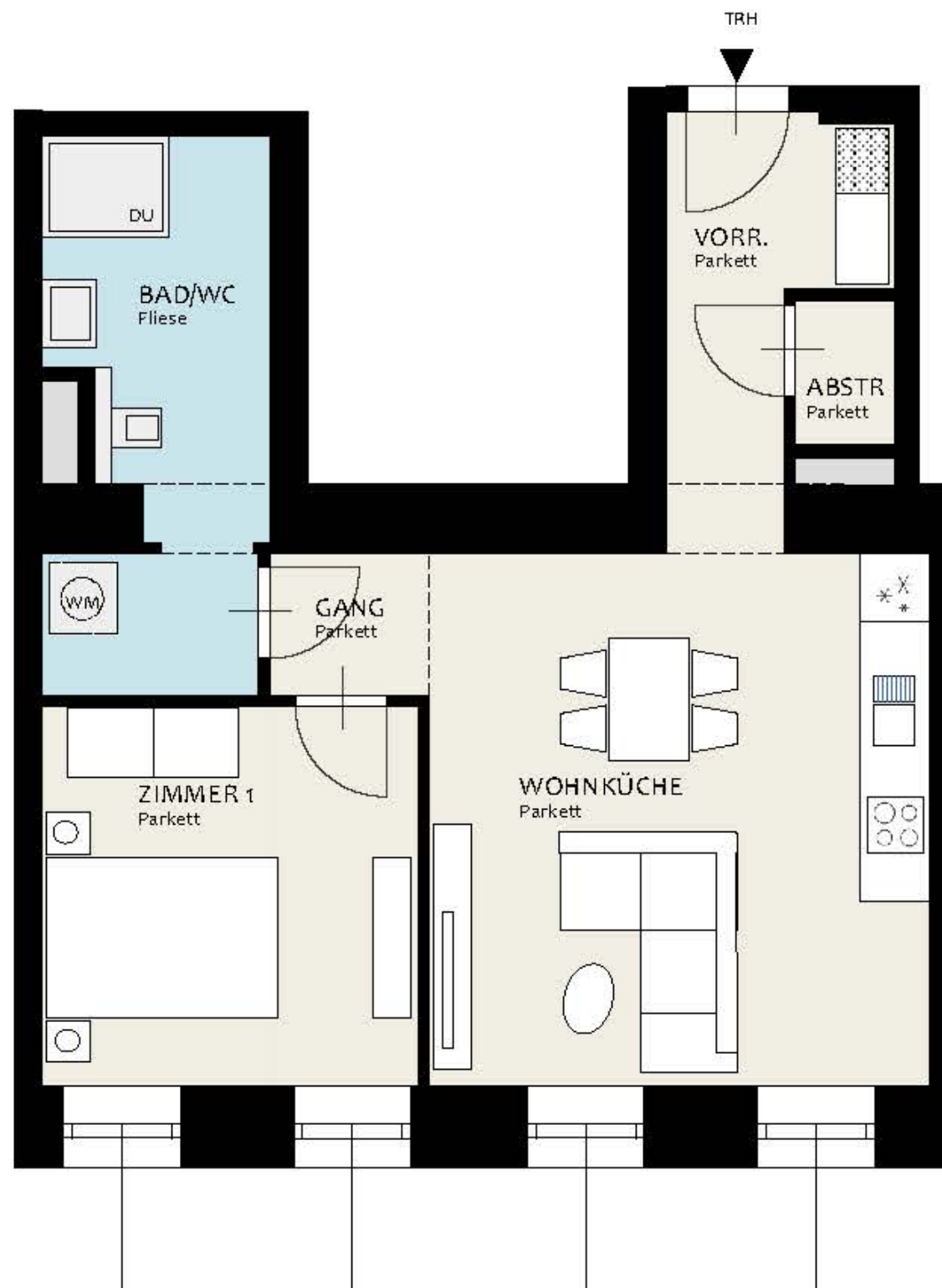
Fahrbachgasse

LAGE IM HAUS



GRUNDRISS GARTEN (im Hof)

Änderungen auf Grund behördlicher Auflagen, neuer technischer Grundlagen vorbehalten. Planänderungen infolge konstruktiver und / oder technischer Maßnahmen vorbehalten. Änderungen der Nutzflächen und Freiflächen bis zu +/- 3% sind zulässig. Höhen und Flächenangaben entsprechen den Rohbaumaßen. Bauübliche Toleranzen sind zulässig. Dieser Plan ist nicht für die Bestellung von Einbaumöbel verwendbar. Naturmaße erforderlich. Dargestellte Einrichtungsgegenstände sind illustrativ und nicht Verkaufsgegenstand. Dargestellte Sanitärgegenstände sind Verkaufsgegenstand. Deren Lage und die Ausführung kann jedoch geringfügig variieren. Boden und Wandbeläge, Elektro-, Sanitär und sonstige Ausstattungen laut gültiger Bau- und Ausstattungsbeschreibung.

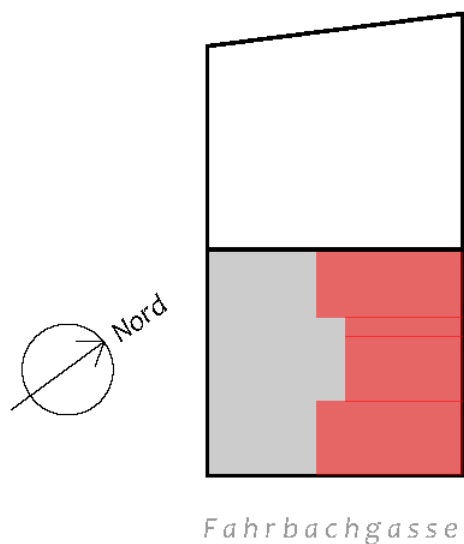


FAHRBACHGASSE 3, 1210 WIEN TOP 4

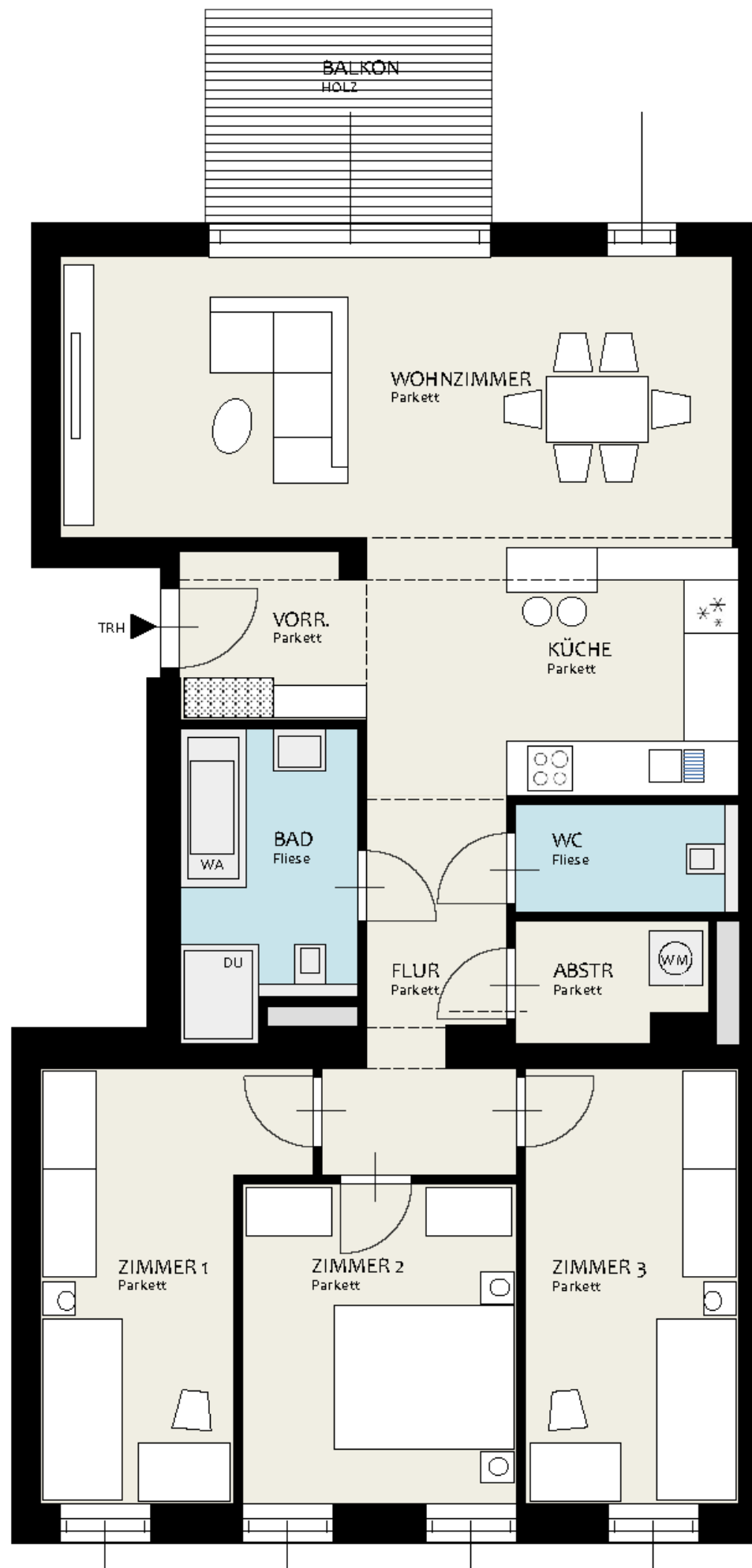
Vorraum	5,61m ²
Abstellraum	1,13m ²
Wohnküche	21,16m ²
Gang	1,67m ²
Zimmer 1	11,51m ²
Bad/WC	8,19m ²
Wohnnutzfläche	49,27m²

ABSTR	Abstellraum
DFF	Dachflächenfenster
DU	Dusche
ELR	Einlagerungsraum (im Keller)
EV	Elektroverteiler
FBHV	Fußboden-Heizungsverteiler
TRH	Treppenhaus
WA	Wanne
WM	Waschmaschinenanschluß
WNFL	Wohnnutzfläche

FAHRBACHGASSE 3, 1210 WIEN TOP 9



LAGE IM HAUS

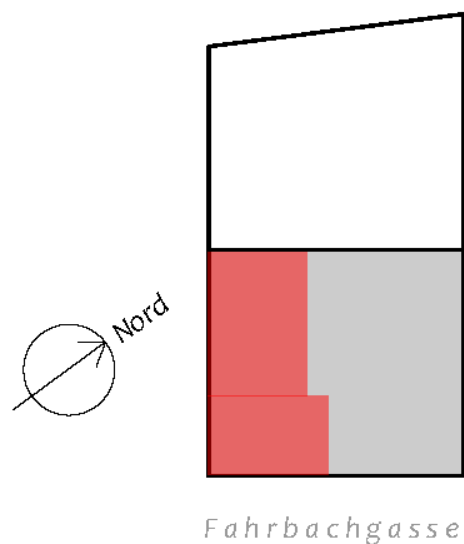


Vorraum	3,92m ²
Wohnzimmer	24,45m ²
Küche	12,51m ²
Flur	6,98m ²
WC	2,81m ²
Abstellraum	2,70m ²
Bad	6,59m ²
Zimmer 1	11,85m ²
Zimmer 2	11,28m ²
Zimmer 3	11,88m ²
Wohnnutzfläche	94,97m²
Balkon	7,64m ²
Garten	---

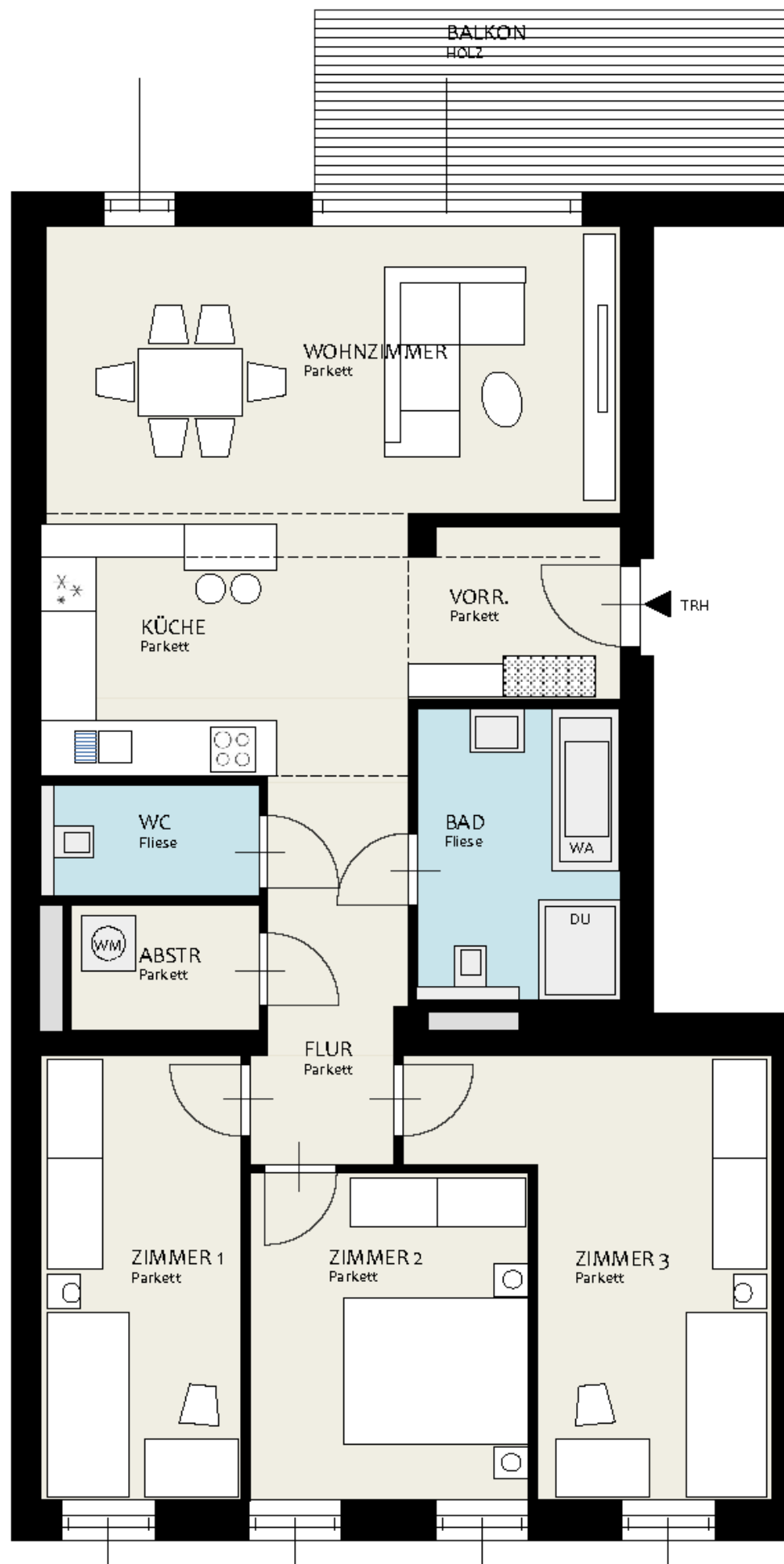
Änderungen auf Grund behördlicher Auflagen, neuer technischer Grundlagen vorbehalten. Planänderungen infolge konstruktiver und / oder technischer Maßnahmen vorbehalten. Änderungen der Nutzflächen und Freiflächen bis zu +/- 3% sind zulässig. Höhen und Flächenangaben entsprechen den Rohbaumaßen. Bauübliche Toleranzen sind zulässig. Dieser Plan ist nicht für die Bestellung von Einbaumöbel verwendbar. Naturmaße erforderlich. Dargestellte Einrichtungsgegenstände sind illustrativ und nicht Verkaufsgegenstand. Dargestellte Sanitärgegenstände sind Verkaufsgegenstand. Deren Lage und die Ausführung kann jedoch geringfügig variieren. Boden und Wandbeläge, Elektro-, Sanitär und sonstige Ausstattungen laut gültiger Bau- und Ausstattungsbeschreibung.

ABSTR	Abstellraum
DFF	Dachflächenfenster
DU	Dusche
ELR	Einlagerungsraum (im Keller)
EV	Elektroverteiler
FBHV	Fußboden-Heizungsverteiler
TRH	Treppenhaus
WA	Wanne
WM	Waschmaschinenanschluß
WNFL	Wohnnutzfläche

FAHRBACHGASSE 3, 1210 WIEN TOP 10



LAGE IM HAUS

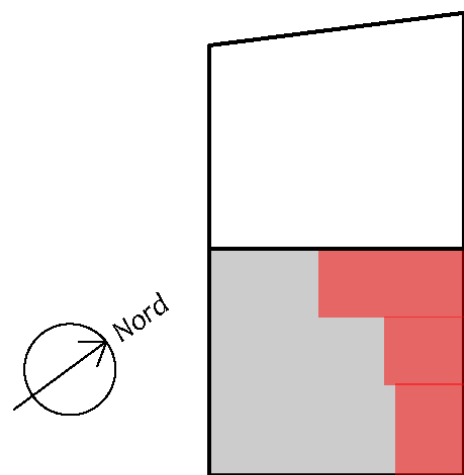


Vorraum	4,28m ²
Wohnzimmer	20,45m ²
Küche	11,88m ²
Flur	6,68m ²
WC	2,61m ²
Abstellraum	2,63m ²
Bad	6,83m ²
Zimmer 1	10,62m ²
Zimmer 2	11,22m ²
Zimmer 3	14,62m ²
Wohnnutzfläche	91,82m²
Balkon	10,34m ²
Garten	---

Änderungen auf Grund behördlicher Auflagen, neuer technischer Grundlagen vorbehalten. Planänderungen infolge konstruktiver und / oder technischer Maßnahmen vorbehalten. Änderungen der Nutzflächen und Freiflächen bis zu +/- 3% sind zulässig. Höhen und Flächenangaben entsprechen den Rohbaumaßen. Bauübliche Toleranzen sind zulässig. Dieser Plan ist nicht für die Bestellung von Einbaumöbel verwendbar. Naturmaße erforderlich. Dargestellte Einrichtungsgegenstände sind illustrativ und nicht Verkaufsgegenstand. Dargestellte Sanitärgegenstände sind Verkaufsgegenstand. Deren Lage und die Ausführung kann jedoch geringfügig variieren. Boden und Wandbeläge, Elektro-, Sanitär und sonstige Ausstattungen laut gültiger Bau- und Ausstattungsbeschreibung.

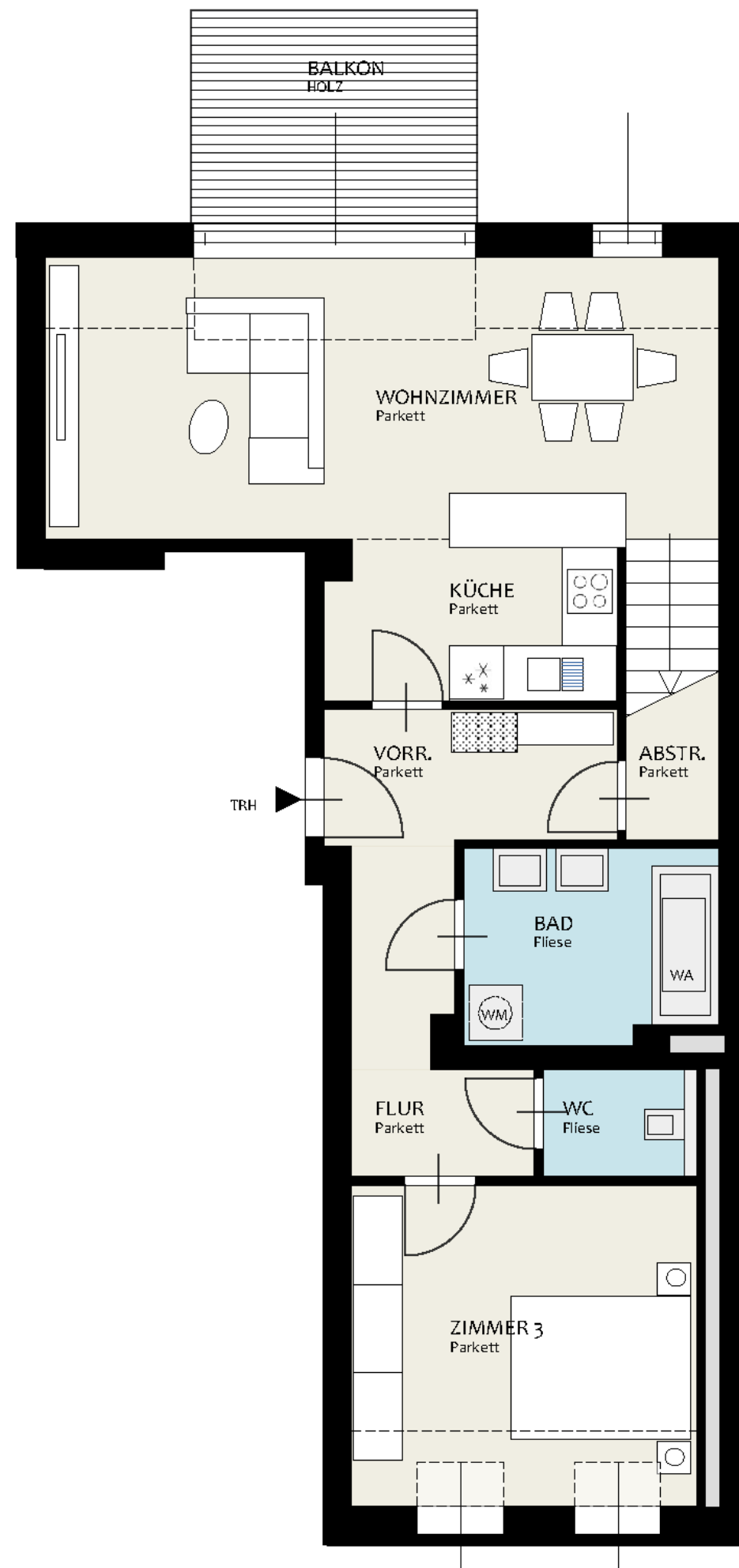
- | | |
|-------|------------------------------|
| ABSTR | Abstellraum |
| DFD | Dachflächenfenster |
| DU | Dusche |
| ELR | Einlagerungsraum (im Keller) |
| EV | Elektroverteiler |
| FBHV | Fußboden-Heizungsverteiler |
| TRH | Treppenhaus |
| WA | Wanne |
| WM | Waschmaschinenanschluß |
| WNFL | Wohnnutzfläche |

FAHRBACHGASSE 3, 1210 WIEN TOP 11



Fahrbachgasse

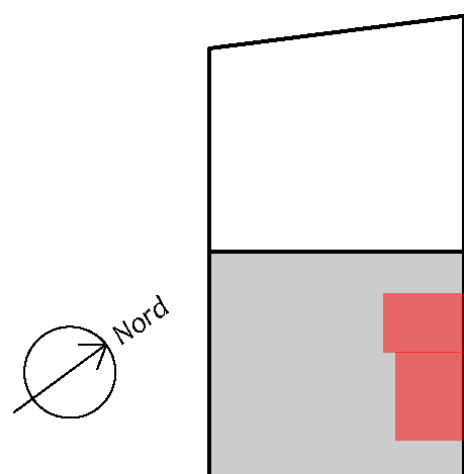
LAGE IM HAUS



Vorraum	4,96m ²
Wohnzimmer	23,88m ²
Küche	5,90m ²
Abstellraum	3,05m ²
Flur	5,43m ²
Bad	6,35m ²
WC	2,15m ²
Zimmer 1	14,72m ²
Gesamt DG 1	66,44m²
Wohnnutzfläche	102,28m²
Balkon	7,64m ²
Garten	---

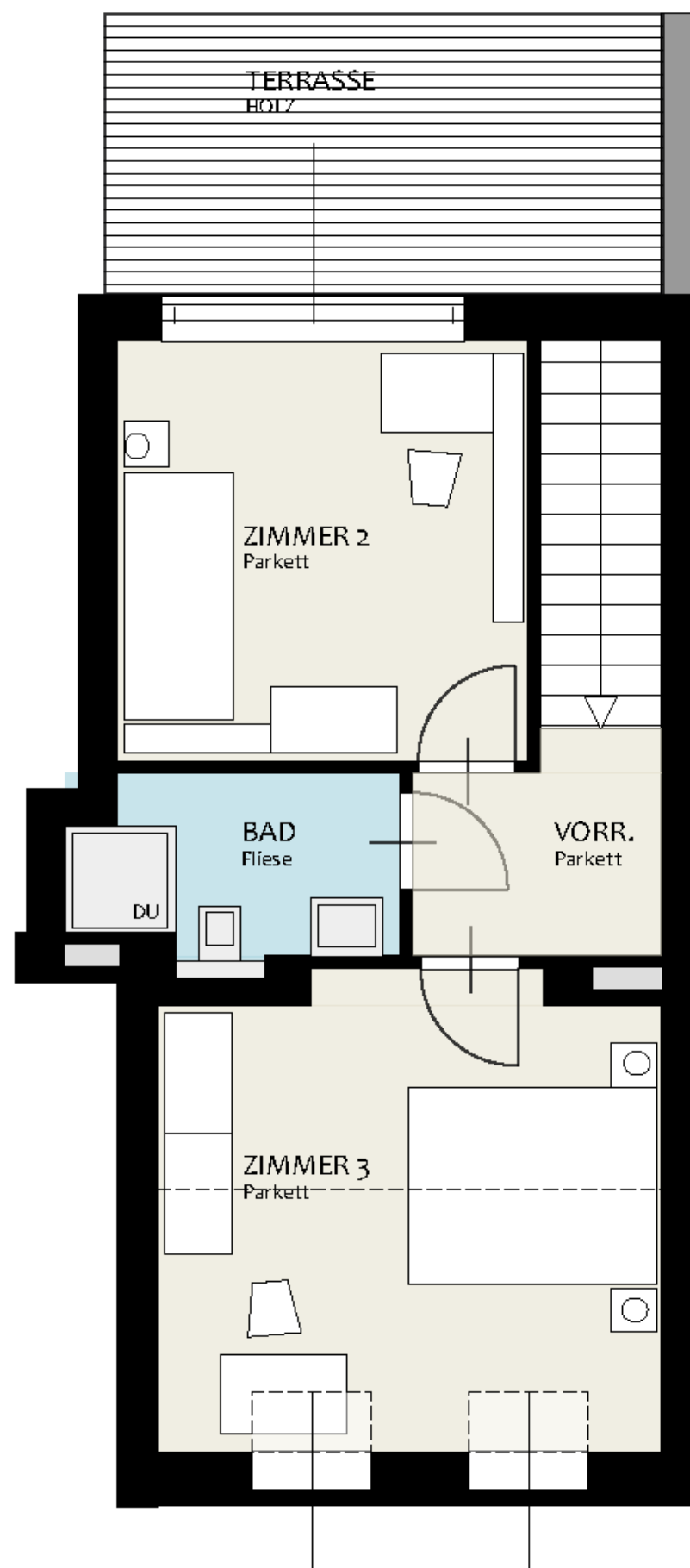
Änderungen auf Grund behördlicher Auflagen, neuer technischer Grundlagen vorbehalten. Planänderungen infolge konstruktiver und / oder technischer Maßnahmen vorbehalten. Änderungen der Nutzflächen und Freiflächen bis zu +/- 3% sind zulässig. Höhen und Flächenangaben entsprechen den Rohbaumaßen. Bauübliche Toleranzen sind zulässig. Dieser Plan ist nicht für die Bestellung von Einbaumöbel verwendbar. Naturmaße erforderlich. Dargestellte Einrichtungsgegenstände sind illustrativ und nicht Verkaufsgegenstand. Dargestellte Sanitärgegenstände sind Verkaufsgegenstand. Deren Lage und die Ausführung kann jedoch geringfügig variieren. Boden und Wandbeläge, Elektro-, Sanitär und sonstige Ausstattungen laut gültiger Bau- und Ausstattungsbeschreibung.

ABSTR	Abstellraum
DFF	Dachflächenfenster
DU	Dusche
ELR	Einlagerungsraum (im Keller)
EV	Elektroverteiler
FBHV	Fußboden-Heizungsverteiler
TRH	Treppenhaus
WA	Wanne
WM	Waschmaschinenanschluß
WNFL	Wohnnutzfläche



Fahrbachgasse

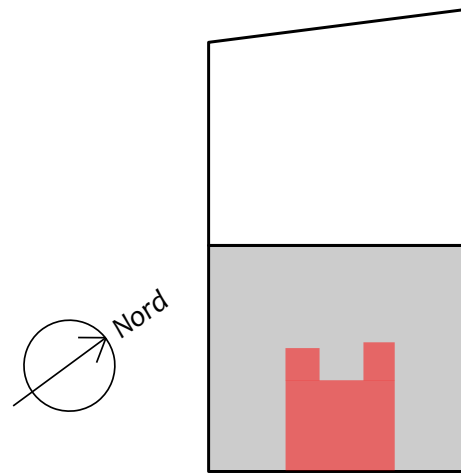
LAGE IM HAUS

FAHRBACHGASSE 3, 1210 WIEN
TOP 11

Vorraum	3,63m ²
Bad	3,87m ²
Zimmer 2	11,97m ²
Zimmer 3	16,37m ²
Gesamt DG2	35,84m²
Wohnnutzfläche	102,28m²
Terrasse	10,88m ²
Garten	---

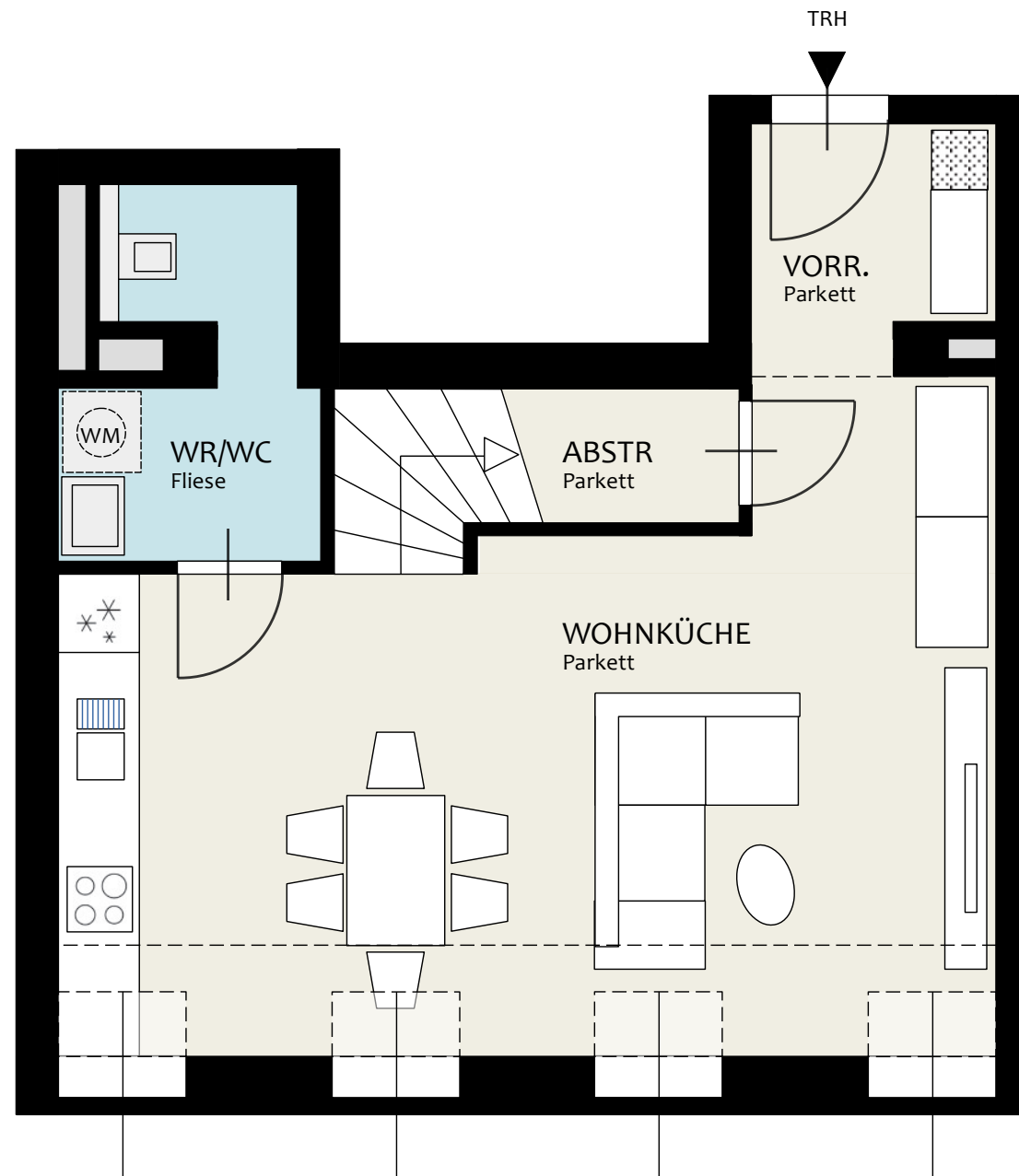
Änderungen auf Grund behördlicher Auflagen, neuer technischer Grundlagen vorbehalten. Planänderungen infolge konstruktiver und / oder technischer Maßnahmen vorbehalten. Änderungen der Nutzflächen und Freiflächen bis zu +/- 3% sind zulässig. Höhen und Flächenangaben entsprechen den Rohbaumaßen. Bauübliche Toleranzen sind zulässig. Dieser Plan ist nicht für die Bestellung von Einbaumöbel verwendbar. Naturmaße erforderlich. Dargestellte Einrichtungsgegenstände sind illustrativ und nicht Verkaufsgegenstand. Dargestellte Sanitärgegenstände sind Verkaufsgegenstand. Deren Lage und die Ausführung kann jedoch geringfügig variieren. Boden und Wandbeläge, Elektro-, Sanitär und sonstige Ausstattungen laut gültiger Bau- und Ausstattungsbeschreibung.

ABSTR	Abstellraum
DFF	Dachflächenfenster
DU	Dusche
ELR	Einlagerungsraum (im Keller)
EV	Elektroverteiler
FBHV	Fußboden-Heizungsverteiler
TRH	Treppenhaus
WA	Wanne
WM	Waschmaschinenanschluß
WNFL	Wohnnutzfläche



Fahrbachgasse

LAGE IM HAUS



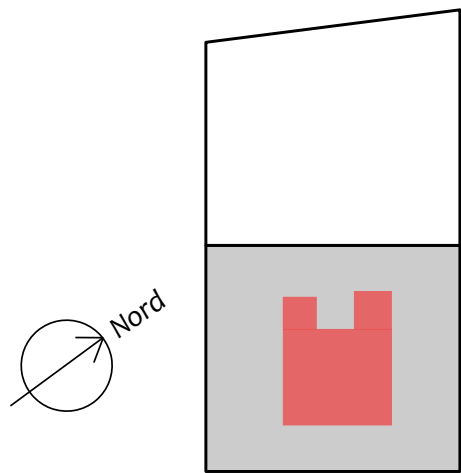
FAHRBACHGASSE 3, 1210 WIEN TOP 12

Vorraum	3,24m ²
Wohnküche	30,10m ²
Abstellraum	3,15m ²
WR/WC	4,54m ²
Gesamt DG1	41,03m²
Wohnnutzfläche	97,10m²
Balkon	---
Garten	---

Änderungen auf Grund behördlicher Auflagen, neuer technischer Grundlagen vorbehalten. Planänderungen infolge konstruktiver und / oder technischer Maßnahmen vorbehalten. Änderungen der Nutzflächen und Freiflächen bis zu +/- 3% sind zulässig. Höhen und Flächenangaben entsprechen den Rohbaumaßen. Bauübliche Toleranzen sind zulässig. Dieser Plan ist nicht für die Bestellung von Einbaumöbel verwendbar. Naturmaße erforderlich. Dargestellte Einrichtungsgegenstände sind illustrativ und nicht Verkaufsgegenstand. Dargestellte Sanitärgegenstände sind Verkaufsgegenstand. Deren Lage und die Ausführung kann jedoch geringfügig variieren. Boden und Wandbeläge, Elektro-, Sanitär und sonstige Ausstattungen laut gültiger Bau- und Ausstattungsbeschreibung.

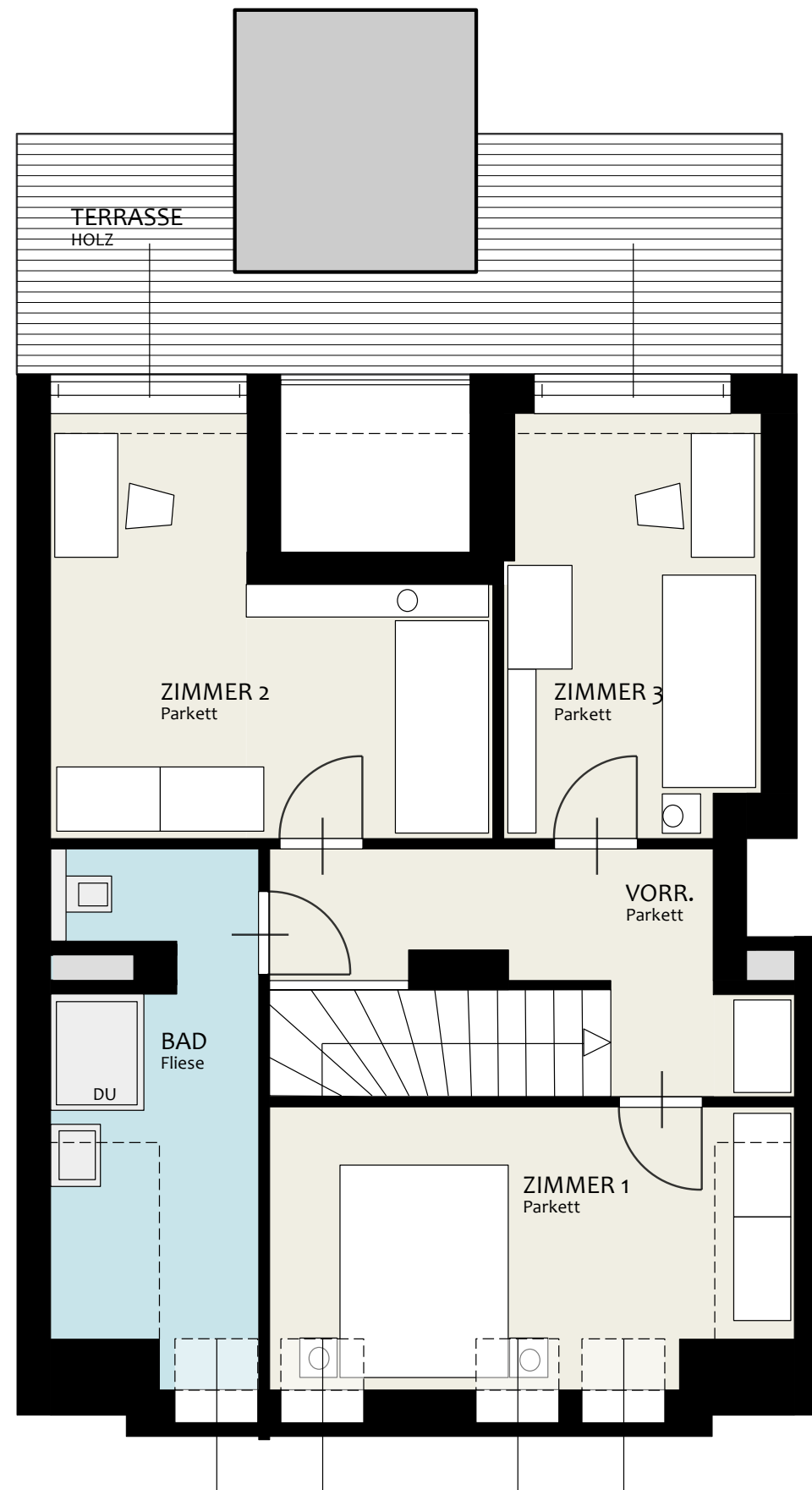
ABSTR	Abstellraum
DFF	Dachflächenfenster
DU	Dusche
ELR	Einlagerungsraum (im Keller)
EV	Elektroverteiler
FBHV	Fußboden-Heizungsverteiler
TRH	Treppenhaus
WA	Wanne
WM	Waschmaschinenanschluß
WNFL	Wohnnutzfläche

FAHRBACHGASSE 3, 1210 WIEN TOP 12



Fahrbachgasse

LAGE IM HAUS

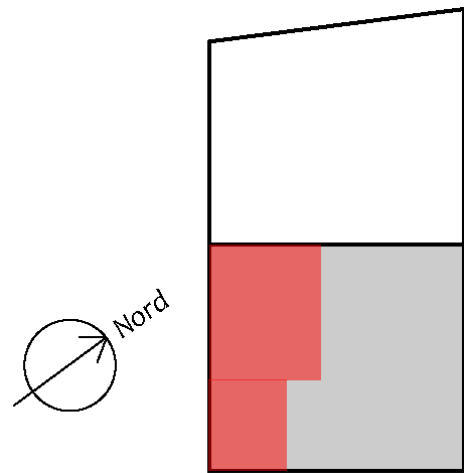


Vorraum	7,16m ²
Bad/WC	9,93m ²
Zimmer 1	15,09m ²
Zimmer 2	13,80m ²
Zimmer 3	10,09m ²
Gesamt DG2	56,07m²
Wohnnutzfläche	97,10m²
Terrasse	14,78m ²
Garten	---

Änderungen auf Grund behördlicher Auflagen, neuer technischer Grundlagen vorbehalten. Planänderungen infolge konstruktiver und / oder technischer Maßnahmen vorbehalten. Änderungen der Nutzflächen und Freiflächen bis zu +/- 3% sind zulässig. Höhen und Flächenangaben entsprechen den Rohbaumaßen. Bauübliche Toleranzen sind zulässig. Dieser Plan ist nicht für die Bestellung von Einbaumöbel verwendbar. Naturmaße erforderlich. Dargestellte Einrichtungsgegenstände sind illustrativ und nicht Verkaufsgegenstand. Dargestellte Sanitärgegenstände sind Verkaufsgegenstand. Deren Lage und die Ausführung kann jedoch geringfügig variieren. Boden und Wandbeläge, Elektro-, Sanitär und sonstige Ausstattungen laut gültiger Bau- und Ausstattungsbeschreibung.

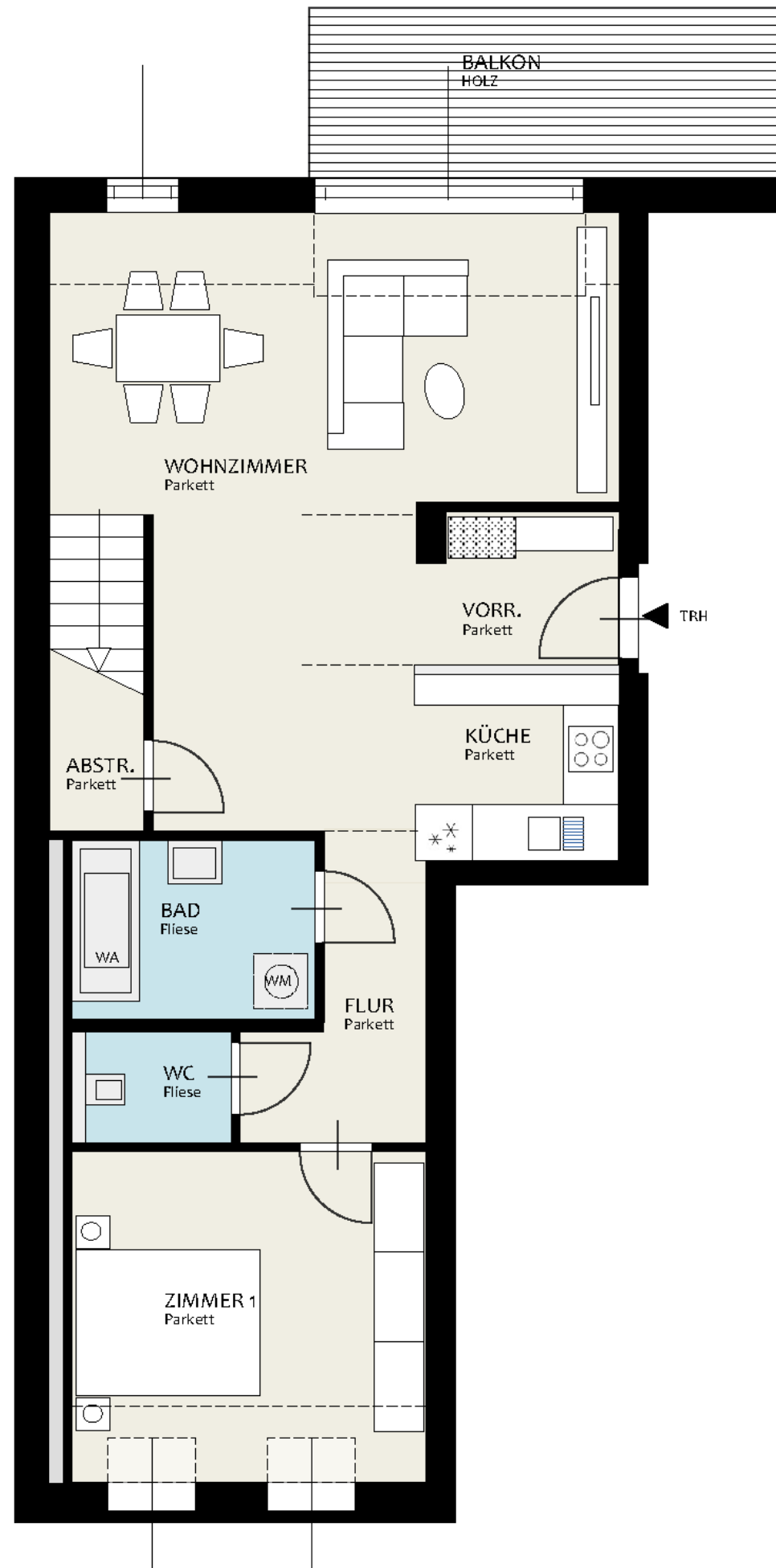
ABSTR	Abstellraum
DFF	Dachflächenfenster
DU	Dusche
ELR	Einlagerungsraum (im Keller)
EV	Elektroverteiler
FBHV	Fußboden-Heizungsverteiler
TRH	Treppenhaus
WA	Wanne
WM	Waschmaschinenanschluß
WNFL	Wohnnutzfläche

FAHRBACHGASSE 3, 1210 WIEN TOP 13



Fahrbachgasse

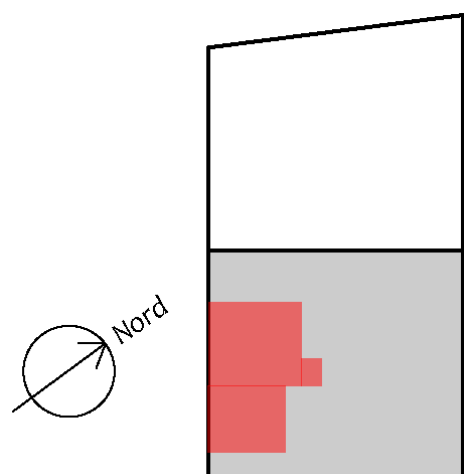
LAGE IM HAUS



Vorraum	8,78m ²
Wohnzimmer	21,11m ²
Küche	9,43m ²
Abstellraum	3,41m ²
Flur	5,26m ²
Bad	5,69m ²
WC	2,29m ²
Zimmer 1	15,30m ²
Gesamt DG1	71,27m²
Wohnnutzfläche	105,46m²
Balkon	10,34m ²
Garten	---

Änderungen auf Grund behördlicher Auflagen, neuer technischer Grundlagen vorbehalten. Planänderungen infolge konstruktiver und / oder technischer Maßnahmen vorbehalten. Änderungen der Nutzflächen und Freiflächen bis zu +/- 3% sind zulässig. Höhen und Flächenangaben entsprechen den Rohbaumaßen. Bauübliche Toleranzen sind zulässig. Dieser Plan ist nicht für die Bestellung von Einbaumöbel verwendbar. Naturmaße erforderlich. Dargestellte Einrichtungsgegenstände sind illustrativ und nicht Verkaufsgegenstand. Dargestellte Sanitärgegenstände sind Verkaufsgegenstand. Deren Lage und die Ausführung kann jedoch geringfügig variieren. Boden und Wandbeläge, Elektro-, Sanitär und sonstige Ausstattungen laut gültiger Bau- und Ausstattungsbeschreibung.

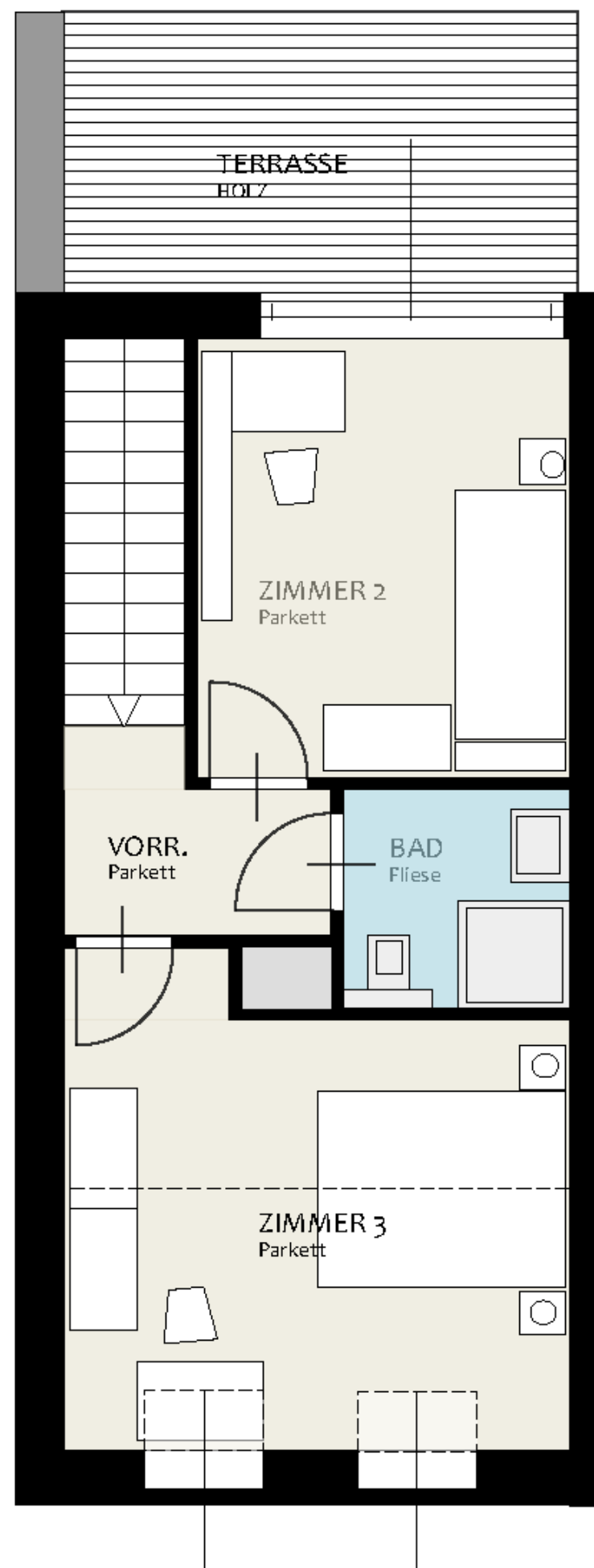
ABSTR	Abstellraum
DFF	Dachflächenfenster
DU	Dusche
ELR	Einlagerungsraum (im Keller)
EV	Elektroverteiler
FBHV	Fußboden-Heizungsverteiler
TRH	Treppenhaus
WA	Wanne
WM	Waschmaschinenanschluß
WNFL	Wohnnutzfläche



Fahrbachgasse

LAGE IM HAUS

Änderungen auf Grund behördlicher Auflagen, neuer technischer Grundlagen vorbehalten. Planänderungen infolge konstruktiver und / oder technischer Maßnahmen vorbehalten. Änderungen der Nutzflächen und Freiflächen bis zu +/- 3% sind zulässig. Höhen und Flächenangaben entsprechen den Rohbaumaßen. Bauübliche Toleranzen sind zulässig. Dieser Plan ist nicht für die Bestellung von Einbaumöbel verwendbar. Naturmaße erforderlich. Dargestellte Einrichtungsgegenstände sind illustrativ und nicht Verkaufsgegenstand. Dargestellte Sanitärgegenstände sind Verkaufsgegenstand. Deren Lage und die Ausführung kann jedoch geringfügig variieren. Boden und Wandbeläge, Elektro-, Sanitär und sonstige Ausstattungen laut gültiger Bau- und Ausstattungsbeschreibung.



FAHRBACHGASSE 3, 1210 WIEN TOP 13

Vorraum	3,15m ²
Bad	3,16m ²
Zimmer 2	11,00m ²
Zimmer 3	16,88m ²
Gesamt DG2	34,19m²
Wohnnutzfläche	105,46m²
Terrasse	9,78m ²
Garten	---

ABSTR	Abstellraum
DFF	Dachflächenfenster
DU	Dusche
ELR	Einlagerungsraum (im Keller)
EV	Elektroverteiler
FBHV	Fußboden-Heizungsverteiler
TRH	Treppenhaus
WA	Wanne
WM	Waschmaschinenanschluß
WNFL	Wohnnutzfläche